



Association Française de l'Isolation
en Polystyrène Expandé dans le Bâtiment



Panorama RSE 2024 de la filière PSE

Croissance inclusive
et responsabilité globale



Jean-Michel Guihaumé
Délégué Général

En tant que Délégué Général de l'Association Française de l'Isolation en Polystyrène Expandé dans le Bâtiment (AFIPEB) depuis 22 ans, je suis le témoin privilégié de l'évolution du secteur des produits de la construction, et plus encore de celui de l'isolation PSE.

Conscientes depuis déjà de nombreuses années de leurs responsabilités économiques, environnementales et sociétales, les entreprises de la filière PSE se sont engagées très tôt dans une démarche RSE. Plus que suivre le mouvement, elles l'ont accompagné et même initié via divers projets.

En 2023, le premier bilan RSE de l'AFIPEB témoignait des efforts entrepris et des résultats obtenus. Les retours de nos parties prenantes sur cet inventaire ont été positifs. Mais cela ne suffit pas. Chacun sait que l'on peut et que l'on doit faire mieux face à l'urgence grandissante des enjeux économiques et environnementaux.

Aussi, malgré une conjoncture économique toujours plus tendue sur le marché du neuf comme sur celui de la rénovation, les entreprises de la filière PSE ont trouvé les idées et les ressources pour faire progresser leur démarche RSE. Ce panorama 2024 le prouve avec des faits, des chiffres, des initiatives nouvelles, des projets innovants et des actions concrètes.

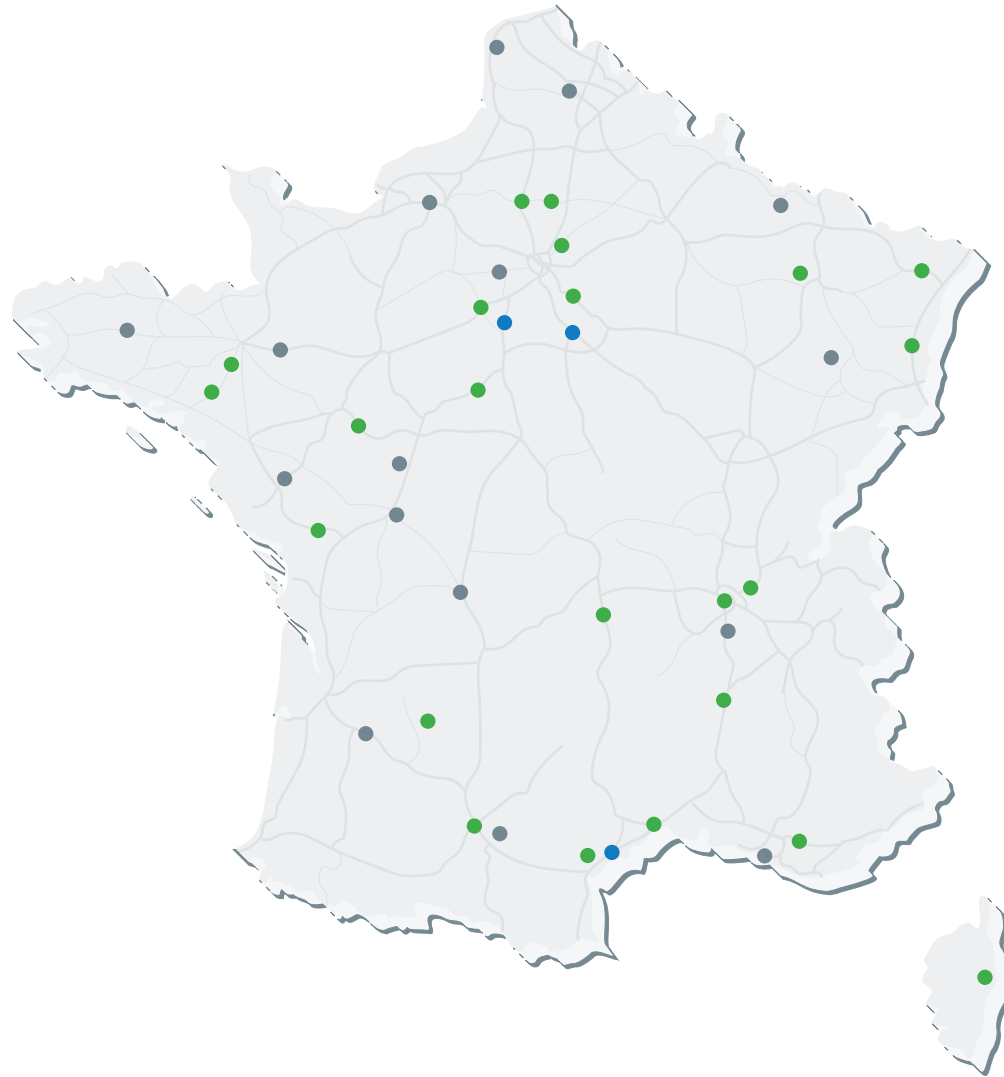
Découvrez comment les entreprises de la filière PSE agissent en matière de RSE.

Bonne lecture !

Sommaire

La filière PSE en chiffres	4
Employabilité	6
Métiers	7
Carrières	8
Environnement et société	10
Préservation des ressources	12
Restons mobilisés !	14

La filiale PSE en chiffres



Nos usines de production et sites de recyclage

- Transformateur adhérent de l'AFIPBE qui recycle sur site.
- Transformateur adhérent de l'AFIPBE qui ne recycle pas sur site.
- Autre installation de recyclage de PSE hors AFIPBE.



26
usines de production
en France



9
membres
transformateurs



95%
des isolants PSE utilisés en France
sont produits en France



8/10
bâtiments français sont isolés
avec du polystyrène expansé

Échanger avec nos parties prenantes dans la transparence et la confiance

Agences conseils, médias, organismes normatifs, organismes officiels de certification et de contrôle, commissions et groupes techniques, laboratoires d'essais, organisations professionnelles sectorielles et transversales françaises et européennes, services décentralisés de l'État, ministères, membres de l'AFIPEB et leurs collaborateurs, permanents de l'AFIPEB : nos parties prenantes ont témoigné de la qualité de nos relations, lors de notre dernière consultation, au cours du 4^{ème} trimestre 2023.

Comment qualifiez-vous la fréquence et la qualité de vos échanges avec l'AFIPEB ?



Comment jugez-vous la visibilité de la filière PSE (AFIPEB et ses membres) lors des évènements, dans la presse et sur les réseaux sociaux ?



Comment trouvez-vous que la filière PSE dans son ensemble intègre les enjeux sociaux et sociétaux actuels ?



La filière PSE est-elle suffisamment engagée pour relever les défis environnementaux ?



Encourager la diversité des profils

Les entreprises de la filière PSE offrent des opportunités de carrières à tous les talents, quels que soient leur profil, leur métier, leur personnalité et leurs perspectives d'évolution.

Elles insufflent au sein de leurs équipes le respect de chacun et la valorisation des compétences avec un grand sens de l'équité. Elles sont conscientes de la valeur du capital humain et le protègent.

genre
patronyme
origines



Mathilde



Alternante assistante webmarketing et social média en 3^{ème} année de Bachelor Universitaire de Technologie : devenue la spécialiste des contenus web et référente en matière d'outils digitaux pour la force de vente.



Christelle



Employée recyclage. Qualité des déchets, broyage, compactage et réincorporation dans la production : elle assure sur tout le cycle !



Christine



Directeur Général depuis 2019, invitée en 2023 du collectif « Or du commun » et participante au Licorne Challenge des femmes entrepreneuses.

âge handicaps



Farid



Recruté à 60 ans en CDI en tant que responsable Data. Son expérience et son savoir-être profitent à toute l'entreprise.



Emré



Conducteur de ligne-cariste, après une formation organisée par l'entreprise et un accompagnement par un tuteur référent en interne. Dans la filière PSE, il a trouvé un emploi... et un métier !



D'ici 2025 Knauf Industries compte intégrer au moins 30% de femmes dans ses équipes de direction.



Les entreprises de la filière PSE intègrent les personnes en situation de handicap en organisant avec elles les meilleurs aménagements pour réussir leur intégration.

Métiers

Une multitude d'emplois pour tous les profils

Les entreprises de la filière PSE s'appuient sur une grande diversité de métiers. Outre les fonctions générales des organisations, la production recouvre de nombreuses compétences techniques.

RH finances logistique



Christophe
Cariste



Djeneba
Alternante logistique
etex



Fabien
Responsable qualité certification



Frédéric
Directeur Général



qualité production

gestion juridique direction



Jean-Michel
Technicien certification



Joaquim
Directeur du Marketing stratégique et opérationnel



Julie
DRH



Lisa
Assistante pôle commercial



Océane
Opératrice Esox
Pôle production



Régis
Employé découpe



Sandrine
Gestionnaire logistique
etex



Sarah
Recyclage et réglementaire
etex



Sébastien
Ingénieur thermique à la direction marketing et technique
etex



Trésor
Cariste



Valérie
Responsable management QHSE



Yves
Adjoint à la direction commerciale



Favoriser l'épanouissement professionnel et personnel

Pérennité de l'emploi, bien-être au travail, perspectives de carrière, conditions de travail, esprit d'équipe, valorisation des compétences : la qualité de vie des collaborateurs des entreprises de la filière PSE poursuit sa progression...

Sécurisation des emplois

Salariés en CDI*:

99,5%



100%



* Données 2023

Perspectives d'évolution



Suite à des enquêtes sur les Risques Psycho-Sociaux, Knauf Industries a déployé un plan d'actions basé sur l'écoute des collaborateurs et sur la communication.



Corentin



La formation est un levier de l'évolution professionnelle fort pour les entreprises du PSE. Conducteur de ligne passionné de technique chez Innolation, Corentin a bénéficié d'un programme personnalisé de formations internes et externes. Ses acquis validés, il est désormais technicien de maintenance. Une évolution à suivre...



Delphine



Changer de métier en restant dans le même groupe industriel : c'est possible dans la filière PSE ! Engagée en 1997 chez Alsair (ancienne compagnie aérienne de Knauf) comme chargée de clientèle, Delphine est devenue assistante de direction chez Knauf, puis attachée veille et bases marketing. Elle est aujourd'hui chargée du marketing client : un parcours sous le signe de la polyvalence !



Pour donner à ses collaborateurs de la visibilité sur leur carrière, Etex suit attentivement leur développement professionnel à court, moyen et long terme via des plans individuels de développement (PID).



Christophe



La mobilité interne permet de conserver ses talents, comme chez Innolation qui a accompagné Christophe dans sa transition vers un poste de magasinier-cariste : une nouvelle fonction qui lui permet d'éviter le port de charge qu'impliquait son ancien emploi au sein du groupe Sto et de préserver sa santé.



Alice



Innolation encourage ses collaborateurs dans leur parcours professionnel. Par exemple, entrée chez Innolation en 2015 en tant que technicienne logistique, Alice est devenue superviseur logistique. Désormais, elle manage 8 caristes, participe aux réunions du Comité d'Encadrement et traite de nouveaux sujets : une vraie source de motivation pour elle !

parcours
réorientation
mobilité formation

Conditions de travail

KNAUF INDUSTRIES

Knauf Industries encourage le télétravail pour ses salariés qui le souhaitent. Ils sont équipés de matériel adapté, sont formés au travail à distance et sont sensibilisés au droit à la déconnexion.

etex

3% des collaborateurs Etex travaillent à temps partiel. Maternité récente, contraintes familiales, suivi d'un parcours de soins, réalisation de projets personnels... Quelle que soit la motivation du salarié, créer des conditions de travail qui facilitent sa vie est bénéfique pour tous.

temps partiel épanouissement flexibilité télétravail



qualité de vie bien-être prévention

Santé et sécurité

KNAUF

Priorité à la sécurité et la santé des collaborateurs ! Knauf a mis en place de multiples actions pour réduire les risques professionnels. Résultat : en 2 ans, leur taux de fréquence a baissé de 11%.

corstyrene

Pour combattre la sédentarité et promouvoir l'activité physique, Corstyrene subventionne l'inscription de ses collaborateurs à la salle de sport du village et participe aux coûts d'inscription à divers tournois de sports collectifs.

Cohésion des équipes

**HIRSCH
ISOLATION**

En 2023, Hirsch a réuni ses services RH et les assistantes de ses sites pour résoudre leurs problématiques communes : le partage d'expérience profite à tous.



animation complémentarité synergie échange

Valorisation des métiers

Les entreprises de la filière PSE présentent leurs solutions innovantes lors des salons professionnels, partout en France.

Bordeaux

- Architect@Work

Corte

- Forum des entreprises Paoli Tech

La Baule

- SYNAMONE

Lac de Madine

- Salon Fournisseurs et Rencontres techniques BTP 55

Lille

- CAPEB JPC

Lyon

- Pollutec

Montbéliard

- Salon Habitat et Economies d'énergie

Montpellier

- Congrès national Bâtiment Durable

Nantes

- Congrès HLM

Paris

- EnerJ-meeting
- Solutions Bas-Carbone
- BNTEC
- RenoDays
- Salon National de la Copropriété et de l'Habitat
- SIMI

Rennes

- Artibat

Saint-Étienne

- UNTEC

Toulouse

- Salon de l'Habitat
- Les Rendez-vous de l'Architecture

événements
salons
conférences



S'affirmer comme un maillon solidaire

Depuis de nombreuses années, les questions environnementales, sociétales et sanitaires font partie des préoccupations des entreprises de la filière PSE. Elles ont déjà mis en place de nombreuses actions. L'effort se poursuit pour chacune d'entre elles afin d'accroître encore l'impact positif de son activité, tant pour son écosystème que pour la société en général.

Sensibilisation aux questions environnementales



Corstyrène invite ses employés à approfondir leurs connaissances, à partager leurs idées et à contribuer à la transition vers une entreprise plus durable. Elle agit concrètement avec la création d'une fresque didactique sur les enjeux climatiques et la projection de films suivie d'un temps d'échange convivial.



En 2023, Hirsch a mis en place des actions concrètes de réduction du poids carbone au quotidien. Elles sont le résultat d'un atelier MyCO2 dispensé par Carbone 4 à l'ensemble des postes à impact direct sur la matière première, l'énergie et le transport.



Actions de soutien



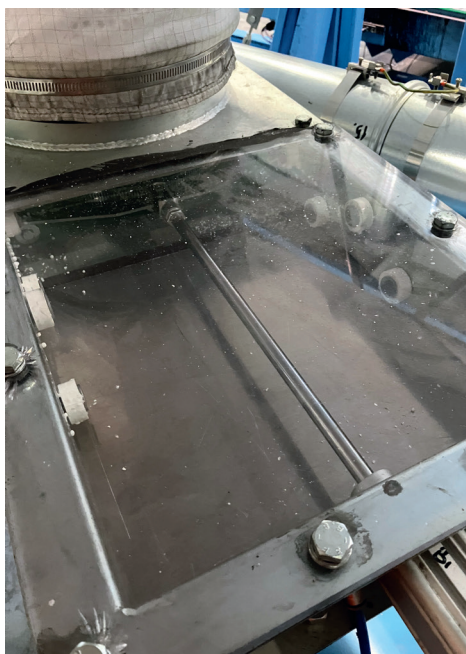
Knauf poursuit son soutien actif à l'association "Rêves" afin d'aider des enfants malades à réaliser leurs rêves. Ce partenariat permet aux collaborateurs de faire don de leurs jours de congés non utilisés à l'association.

engagement
solidarité
flexibilité
empathie
entraide
connaissance

Initiatives locales

KNAUFINDUSTRIES

Knauf Industries agit pour réduire les nuisances sonores liées à son activité. Le capotage des machines et/ou la modification des plages de fonctionnement permet à l'entreprise d'évoluer en bon voisinage avec ses riverains.



corstyrène



Sur son site d'Aléria, outre quatre bornes de recharge gratuites pour les véhicules de société, Corstyrène propose à proximité, des bornes à tarif préférentiel dédiées aux automobilistes : une initiative citoyenne qui favorise l'utilisation de véhicules électriques.

etex

Touchée par le manque de logements dignes pour les jeunes en situation d'exclusion sociale et de précarité dans le Vaucluse, l'entreprise Etex apporte un soutien précieux à l'association "Loger Jeunes Vaucluse" : un engagement solidaire et social à dimension locale.



riverains
vivre ensemble
citoyenneté

HIRSCH
ISOLATION



Hirsch a mis en place la collecte du PSE dans l'ensemble des déchèteries du SMICTOM Pays de Vilaine regroupant les communes voisines de leur site de Guipry-Messac (35). Le PSE ainsi collecté est alors compacté en usine puis recyclé.

Préservation des ressources

Produire mieux avec moins

Diminuer les quantités de matières premières nécessaires à la production du PSE est désormais un défi relevé par les acteurs de la filière PSE. La collecte et le recyclage des déchets de PSE ont été améliorés. Les techniques de fabrication à base de matière première secondaire ont progressé. Les nouveaux outils de production ont permis de faire baisser les consommations d'eau et d'énergie. Les entreprises restent déterminées à réduire encore leur impact.

Consommer moins

x2

KNAUF

En 2023, Knauf a doublé la quantité de déchets d'isolant PSE collectée grâce à son système de reprise développé par le groupe : Knauf Circular. Issus de la fabrication ou de la découpe sur les chantiers, les rebuts et déchets sont broyés sur place et directement réintroduits en production.



0%



Hirsch a créé sa première gamme d'isolants PSE fabriqués avec 0% de matière neuve, en combinant les déchets issus de la fabrication et les chutes de chantier récupérées via REuse, son service de recyclage.

ENGAGEMENT KNAUF INDUSTRIES

L'engagement de Knauf Industries en matière de recyclage est certifié par l'obtention du label MORE (Monitoring Recyclates for Europe) : il atteste des volumes des matières premières recyclées qui entrent dans la composition des produits.

-20%

corstyrene

C'est la réduction des besoins en matière première de Corstyrene, grâce au recyclage de ses chutes de PSE, lesquelles équivalent à 16 camions de matière première.

progrès
énergie
performance
sobriété



-17%



C'est la baisse des consommations énergétiques (gaz et électricité) réalisée par Innovation (groupe Sto) durant les 9 premiers mois de l'année 2023. Une économie qui a permis des résultats exceptionnels

ÉCONOMIE



Hirsch porte également ses efforts sur la réduction de la consommation d'eau et d'énergie nécessaire à sa production avec une nouvelle chaudière plus économe et plus performante.

CAP SUR 2030

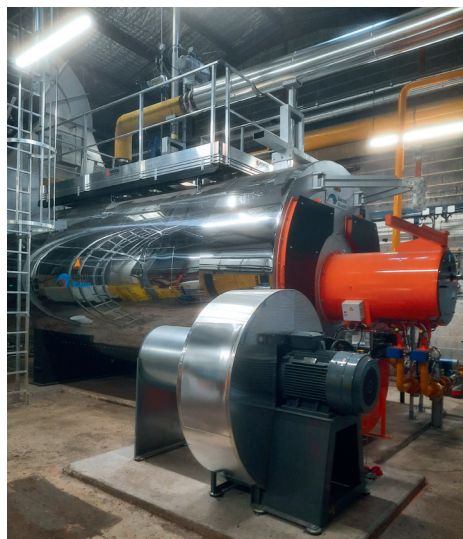


Etex vise d'ici à 2030, à réduire ses émissions de gaz à effet de serre de 35%.

OBJECTIF 2045



Atteindre la neutralité carbone d'ici 2045, soit 5 ans avant l'Accord de Paris : c'est l'engagement pris par Knauf. Mise en place d'osmoseurs pour réduire la consommation d'eau et d'énergie en chaufferie, récupération de chaleur fatale sur le process de transformation de PSE... Les initiatives convergent vers la réduction de l'empreinte carbone.



Consommer mieux

OPTIMISER



Etex agit pour réduire sa consommation d'eau et trouver des sources d'eau alternatives. Dans les projets en cours : augmenter la capacité des bassins de rétention d'eaux pluviales et développer l'utilisation des eaux grises issues des stations de traitement.

x 1,5



Corstyrène produit 1,5 fois la consommation électrique du groupe grâce aux panneaux photovoltaïques recouvrant toutes ses toitures. Un nouveau parking recouvert d'ombrières photovoltaïques est venu alimenter deux électrolyseurs produisant de l'hydrogène vert destiné à alimenter sept chariots élévateurs.



CONTRÔLE



Pour réduire encore sa consommation d'eau et améliorer la qualité des rejets, Knauf Industries étend ses mesures. Désormais, elle est quantifiée chaque mois afin de détecter les fuites éventuelles. Également, la qualité des eaux souterraines et la hauteur de la nappe phréatique sont contrôlées deux fois par an, en périodes de basses et hautes eaux.

100%



100% de de l'électricité consommée par Etex est 100% renouvelable, pour la 3^{ème} année déjà.

Restons mobilisés!

Réduire la consommation de matières premières, préserver le capital humain et maintenir la performance économique ne sont pas que des concepts, mais bien des réalités pour les entreprises de la filière du PSE, leurs collaborateurs, leur environnement et pour globalement toute la société. La démarche profite à tous. Concrètement, elles font preuve d'inventivité, elles s'en donnent les moyens, savent être souples et embarquent leurs collaborateurs dans leurs initiatives pour coconstruire le monde de demain... Un monde où les isolants PSE s'imposent comme des produits locaux, incontournables et responsables, qui jouent un rôle positif dans la construction et la rénovation. Logements, bureaux, bâtiments publics, hôpitaux, écoles, théâtres... Le PSE contribue à rendre les bâtiments respectueux de l'environnement et du bien-être des personnes qui y évoluent. Poursuivons dans le bon sens, restons mobilisés.

volonté
détermination

persévérance
évolution réactivité
sincérité



Jeremy Collin
corstyrène



Frédéric Charrayre
IsolFrance
ISOLATION PROTEC



Eric Turbault
etex



Joaquim Correia
KNAUF



Amaury Omnès
HIRSCH ISOLATION | Isosol



Stéphane Delpippo
KNAUF INDUSTRIES



Daniel Schmitt
Innovation
50 Group



Fabien Fornoni
POLYPROD

Méthodologie

Ce panorama RSE de la filière PSE a été établi en 2024 sur la base d'informations collectées en 2023. Il est le résultat d'une démarche volontaire de l'AFIPEB et de ses adhérents. En phase avec les demandes sociales, sociétales et environnementales actuelles, il a pour objectif de donner une visibilité accrue aux efforts et aux résultats de la filière en termes de RSE.

Ce panorama a pour périmètre exclusif les secteurs de la construction et du génie civil couverts en France par les adhérents de l'AFIPEB. Les entreprises ayant diverses activités ont sectorisé leurs données afin de distinguer ces secteurs de leurs autres activités. Les verbatims et les illustrations proviennent de l'ensemble des adhérents.

Remerciements

L'AFIPEB remercie toutes les personnes ayant participé à l'élaboration de ce panorama RSE de la filière PSE :

- L'ensemble des contributrices et contributeurs chez ses membres transformateurs
- Ses parties prenantes externes
- Son Comité Directeur et son Assemblée Générale
- L'équipe projet mobilisée pour le traitement et l'analyse des données ainsi que pour la rédaction de ce panorama.

épanouissement
responsabilité
recyclage
éthique équilibre



L'AFIPEB vous remercie de l'attention que vous avez portée à ce panorama RSE 2024.
Les entreprises de la filière poursuivent activement leur démarche et vous donnent rendez-vous prochainement...

formation
transition
engagement
solidarité

 **afipeb**
Association Française de l'Isolation
en Polystyrène Expandé dans le Bâtiment